



KYSTHUS 3

Sted:	Hellerup
Udført:	2024-2025
Bygherre:	Danica pension
Arkitekt :	Lundgaard & Tranberg Arkitekter
Landskab:	Julie Kierkegaard A/S
Entrepriseform:	Hovedentreprise
Entreprisenum:	20 mio.

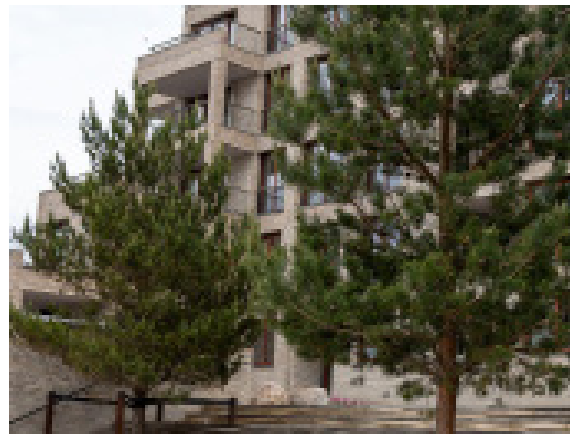
Kysthusene er en del af den eksklusive byudvikling Tuborg Strandeng, hvor Tuborgs tidligere industriområde er omdannet til en moderne bydel med tæt kontakt til både natur og vand.

Husene står med deres yderste sokler direkte i Øresund og fremstår som markante "klippeformationer", der vokser ud af havet og det omgivende kystlandskab.

Projektet har haft særligt fokus på genbrug og forbedring af den eksisterende jord og på udviklingen af en robust, artsrig og velfungerende strandeng.

Vi har udført specialfremstillede belægninger i betonsveller med trælist, som understøtter områdets eksklusive og maritime udtryk.

Projektet har stillet høje krav til koordinering og planlægning både på grund af planteplanens kompleksitet og de specialdesignede plantemønstre.



OPGAVEN OMFANG

13.874 m² strandengslandskab

3.415 m² landskab på dæk

650 m² specialbelægning i betonsveller m/ trælist af azobetræ.

51 træer + 127 store buske + 16.550 stauder
3.435 barrudsplanter og buske.

10.390 m² håndsåning af specialdesignede strandengsblandinger.