



HARALDSMINDE

Sted:	Ballerup
Udført:	2020-2021
Bygherre:	Novafos A/S
Rådgiver:	SWECO A/S
Entrepriseform:	Hovedentreprenør
Anlægssum:	13 mio.

Vi har etableret et stort græsklædt regnvandsbassin, der skal sikre, at området ved Haraldsminde kan håndtere store mængder regnvand under skybrud. Projektet indgår som en del af en fælles kapacitetsplan mellem ti oplandskommuner til Harrestrup Å.

Bassinet i Haraldsminde er udformet, så det indgår naturligt i det omkringliggende rekreative landskab. Området rummer i dag græsklædte bakker, træer, trampestier og træbroer, som både tilfører landskabelig kvalitet og øger områdets anvendelsesmuligheder besøgende. Ved fuld kapacitetsudnyttelse kan regnvandsbassinet sammen med det tilhørende oversvømmelsesareal tilbageholde op til 60.000 m³ vand.

Den afgravede jord fra etableringen af bassinet er genanvendt til flere formål - herunder anlæg af støjvolde, genopbygning af områdets populære kælkebakke samt sikring af, at vandet fra oversvømmelsesarealet effektivt ledes videre til bassinet.

Ud over bassinet og oversvømmelsesarealet omfattede projektet et større kloakarbejde.

Opgavens omfang: Afgravning af 33.000 m³ jord.

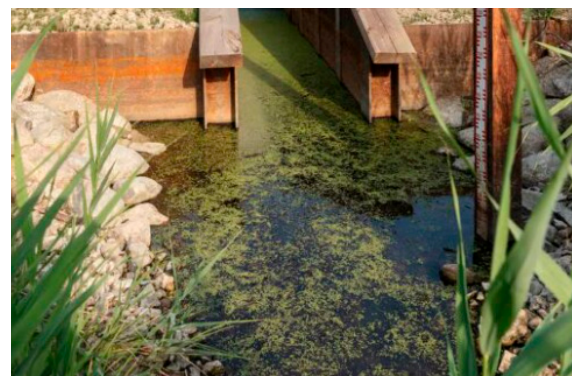


Foto: SWECO